

A.PPLAUS



Informationen zur A.PPLAUS Ferienakademie in München Neuhausen Nymphenburg 2026

Pfingstferien 2026

Woche 1, 4 Tage, 26.05. – 29.05.

Woche 2, 5 Tage, 01.06. – 05.06.

Standort / Eingang 1:

Neuhausen Nymphenburg Postadresse
Arnulfstr. 270 / Eingang Trojanostr.



Standort/ Eingang 2:

Turnhallen und Sportfläche des Käthe-
Kollwitz-Gymnasiums -Trojanostr. / Eingang
schräg gegenüber der Trojanostr.15 –

Die beiden Eingänge sind deutlich mit „A.PPLAUS“ gekennzeichnet.
Bitte achten Sie darauf, zu welchem Eingang Sie gehen müssen. Die Einteilung dazu
ersehen Sie auf der nächsten Seite.

Anreise mit ÖPNV:

- Tram 16 und 17: Haltestelle Kriemhildenstraße oder Steubenplatz
- S-Bahn: Haltestelle Hirschgarten
- Bus: Haltestelle Romanplatz oder Steubenplatz

!! Bitte parken Sie nicht direkt im Eingangsbereich !!

Liebe Eltern und Erziehungsberechtigte,
liebe Freunde und Freundinnen von A.PPLAUS Xtra,

Unter dem Motto: „Kunst und Kultur mit A.PPLAUS“ wird unsere künstlerische Ferienakademie 2026 erneut stattfinden.

Wir möchten Ihren Kindern eine schöne Zeit bereiten und bitten hier um Ihre Mithilfe. Ihre Mitarbeit, Disziplin und Aufmerksamkeit beim Bringen und Abholen der Kinder sind wichtig.

Sie bestätigen uns, dass Ihr Kind mindestens sechs Jahr alt, schulpflichtig und schulfähig ist und Gruppenarbeit ganztags gewohnt ist.

Wir behalten uns vor, das Programm aufgrund „Höherer Gewalt“/ Anweisungen durch Behörden zu ändern. Siehe AGB auf der Website.

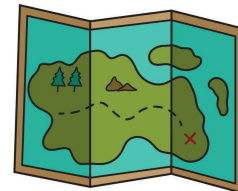
Inhalt:

- Kulturpädagogische Arbeit in **festen Gruppen** (kein Modulwechsel!)
- **keine Abschlusswerkschau** und keine Kostüme => es werden kleine Gruppenaufführungen ohne Eltern am Freitag möglich sein – dies entscheiden die jeweiligen Gruppen selbständig.
- Die Kinder werden von uns, dem Eventfototeam – Team Nicole Richter – fotografiert und die Fotos auf der Website zum Kauf zur Verfügung gestellt.
- Die **Fotos** können Sie im Anschluss auf der Website (passwortgeschützt) <https://eventfotografie-chiemgau.de/> anschauen und erwerben. Diese Fotos werden nicht von uns veröffentlicht oder für andere Zwecke benutzt.
- Der **Film** des Moduls 6 wird im Anschluss passwortgeschützt hochgeladen.

Eine große Bitte:

Bitte versuchen Sie nicht, „Schleichwege“ in das Gelände/ Räume oder Halle zum Zuschauen zu finden. Sie schaden dem gesamten Programm.

„Fremde“ können wir nicht zuordnen und werden wir vom Gelände/ aus der Halle verweisen müssen.



Eingänge:

Bitte achten Sie auf den für Ihr Kind vorgesehenen

Eingang. Sie sehen die Eingänge in der

Anfahrtswegbeschreibung und vor Ort durch die Hinweise.

Dort gibt es jeweils einen Informationsschalter, an dem Ihnen weitergeholfen werden kann.

Eingang 1:

Dreifachturnhalle - Arnulfstr. 270 Postadresse. Der Eingang zur Halle ist in der Trojanenstr. Hier „checken“ die Kinder am Infoschalter ein und gehen dann zum Dozenten/ zum Modul in die Halle.

Modul 4.1.	Vertikaltuch Starter
Modul 4.2.	Vertikaltuch Fortgeschrittene Advanced
Modul 4.3	Luftringe
Modul 4.3.	Trapez

Eingang 2:

Eingang Trojanostr. – Schulhof zum Käthe-Kollwitz-Gymnasium – Schräg gegenüber der Trojanostr.15. Bitte benutzen Sie nicht den Eingang Nibelungenstr. Google Maps Wegbeschreibungen sind nicht zielführend. Die Eingänge sind großflächig außen gekennzeichnet.

Zum Eingang geht es über den Schulhof, dann rechts über den Sportplatz in die kleine Turnhalle für folgende Module.

Modul 1 Theater/Schauspiel

Modul 2 Tanzakademie

Modul 3 Akrobatik & Artistik

Modul 5.1. Stunt & Parkour

Modul 5.2. Fußballakademie

Modul 5.3. Fußballakademie Mädchen an den Ball (nur Woche 2)

Modul 6 Filmakademie

Modul 7 Munichvoice

Modul 8 Kreativakademie

(Die Kinder treffen am Anfang hier auf die Dozierenden und Assistierenden. Die Aufteilung in die Räume, Zelte, Wägen und Klassen wird nach dem „Einchecken“ vorgenommen)

Jedes Modul wird von einem Dozenten /einer Dozentin geleitet sowie durch kulturpädagogische Assistent:innen/Studierende der Fachakademien und Universitäten begleitet. Der Betreuungsschlüssel liegt bei 1 zu 8.



Bringen und Abholen

Achten Sie auf die Anfahrtsbeschreibung und den jeweiligen Eingang. Die Module sind den Eingängen zu geordnet. **Dort holen Sie Ihr Kind auch immer wieder ab.**

Für die Bringung und Abholung planen Sie bitte etwas Zeit ein, da die Abgabe und Registrierung der Unterlagen gerade am ersten Tag etwas Zeit in Anspruch nehmen kann.

Zeiten:

- **Ab 7:30 Uhr** morgens sind wir am Infopoint für Sie da und nehmen Ihr Kind entgegen.
- **bis spätestens 8:30 Uhr** sollte ihr Kind da sein
- Abholung bitte um 16:00 Uhr. **Keine frühere Abholung möglich!**

Sie melden Ihr Kind an, in dem Sie NUR Ihren Namen nennen. Ihr Kind geht dann unter Begleitung oder eigenständig in die jeweilige Gruppe. Die Gruppen werden aktuell nicht gewechselt. Die Kinder sind sowohl in Turnhallen als auch in Zelten, Bauwagen und Räumen untergebracht.

Ort für Abholung:

Eingang 1: Direkt vor der Halle Dreifachturnhalle auf dem Vorplatz. Die Kinder werden nach draußen gebracht.

Eingang 2: Auf dem Schulhof/ Parkplatz am Sportplatz des Käthe-Kollwitz-Gymnasiums.

Verpflegung:

Unser Kindercaterer Valerians (Bio-zertifiziert und DGE-zertifiziert) bietet ein **vollwertiges BIO- Mittagessen** in der Mensa der Schule an – Salat, Hauptspeise, Obst.



Wir sind der einzige Ferienanbieter, der 100 % BIO Essen anbietet. Unser pädagogisches Konzept beinhaltet ein Ernährungskonzept, das nicht ganz auf Zucker verzichtet. Einmal in der Woche sieht der Speiseplan eine Süßspeise vor. Das Essen wird laut Speiseplan auf der Website des Caterers ausgegeben. Abweichungen sind möglich.

Kosten für das BIO-Mittagessen:

5 Euro zusätzlich pro Tag. Der Kauf des Essens ist nicht verpflichtend für die Teilnahme. **Das Mittagessen kann online unter www.valerians.de gebucht werden!**

Sie bekommen nach dem Kauf des Essentickets eine Bestätigung über das Essen. **Bitte drucken Sie diese aus. Geben sie Ihrem Kind die ausgedruckte Bestätigung zum Vorzeigen beim Dozenten mit.** Das Kind bekommt dann vor Ort im Kurs ein **Bändchen** von dem Dozenten für die laufende Woche.

Sie brauchen das Ticket nicht beim Einchecken am ersten Tag vorzeigen.

Geben Sie ihrem Kind bitte auch zusätzlich eine **vollwertige Brotzeit und ein Getränk** mit. Der Tag ist lang und die Erfahrung zeigt das Kinder auch zwischendurch mal Hunger haben. Dafür sind immer wieder Pausen eingeplant. Bitte ausreichend Getränke bzw. eine Trinkflasche zum Nachfüllen mitgeben.

Mitgebrachter Proviant kann ebenfalls am Tisch in der festen Gruppe verzehrt werden. Das Essen wird rotierend nach einem Zeitplan in der Mensa der Schule eingenommen.

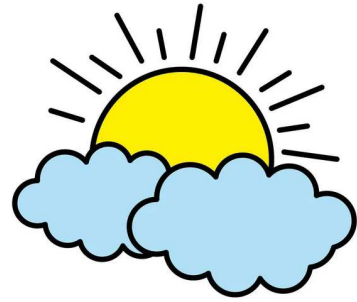
Ablauf der A.PPLAUS Ferienakademie:

Ab 7.30 Uhr	Bringen der Kinder
Ab 8:30 Uhr	Begrüßung aller Teilnehmer:innen in dem jeweiligen Modul in der festen Gruppe. Individuelle Pausen drinnen und draußen.
Ab 11 bis 13:15 Uhr	Betreute Pause mit Mittagessen in der Gruppe. Pause und Spiele in der Gruppe draußen je nach Wetterlage.
Ab 13.15	Fortsetzen der künstlerischen Arbeit in den Modulen und im Gelände. Abschlussvorführungen nach Entscheidung durch die Kinder in den Hallen am letzten Tag (Freitag) – nur Kinder schauen zu – keine Eltern!
16:00 Uhr	Abschluss und Ausklang mit Musik & Verabschiedung, Kinder verlassen die Räume und werden den Eltern übergeben.

Ihre Kinder können Sie nur dort abholen, wo sie die Kinder abgegeben haben. Eine frühere Abholung ist nicht möglich! Termine wie Arzt, Urlaubsbeginn oder Geburtstage bitte umplanen oder die Kinder für entsprechende Wochen nicht anmelden. Die Gruppen agieren frei in den Räumen und Außenflächen und sind für uns nicht immer erreichbar.

Bekleidung:

Das Kind sollte bitte in **Freizeit-/Sportbekleidung** gebracht werden. Bitte geben Sie dem Kind **Regenbekleidung** und auch **Sonnencreme** mit. Zum Luftschnappen geht es regelmäßig nach draußen, die ein oder andere Gruppen entschließt sich auch zu Expeditionen ins Umfeld (z.B. Hirschgarten).



Der Wechsel von Straßen- auf Sportschuhe ist gestattet. Bei bewegungsorientierten Angeboten: Sportkleidung, insbesondere Hallensportschuhe bzw. Turnschlappchen Workshop Vertikaltuch: enganliegendes Langarmshirt & enganliegende lange Hose.

Bitte bringen Sie uns nur Kinder, die gesund sind, zum Ferienprogramm.

Fundsachen/ verlorenegegangene Dinge:

Die Kinder verlieren immer wieder Sachen wie Wasserflaschen/ Kleidungsstücke/ Mützen/ Helme, die wir aus rechtlichen Gründen weder einsammeln noch mitnehmen dürfen. Der Gesetzgeber definiert das als Diebstahl.

Wir haften nicht für den Verlust, die Beschädigung oder Verschmutzung von Kleidungsstücken, Wertgegenständen, Fahrrädern, Geld oder Spielsachen, die im Rahmen des Programms auf das Gelände mitgebracht worden sind.

Sollten unserem Backoffice innerhalb des Programms Gegenstände als „gefunden“ gebracht werden, bewahren wir diese ohne Verantwortung dafür in der **Fundkiste vor dem Backoffice** auf. Sie haben bis zum jeweiligen Freitag die Möglichkeit, in dieser Fundkiste nachzuschauen.

Weder wir noch die Schule bewahren die Fundsachen nach Ende des Programms auf. Anrufe bei der Schule oder in unserem Büro führen zu keinem Erfolg.

Zu den Workshops/Modulen:

Die künstlerische A.PPLAUS Ferienakademie findet in **festen Gruppen** statt. Diese können in der Woche **nicht** gewechselt werden.

Achtung: Es kann beim Vertikaltuch und Trapez zu Schürfungen an den Händen und Beinen kommen, bitte geben Sie Ihrem Kind daher **lange Trainingshosen** mit.

Gymnastikschuhe sind von Vorteil.



Hinweis Vertikaltuch:

Bitte denken Sie daran (wenn die Kinder am Vertikaltuch barfuß arbeiten möchten), dass neben den **Fingernägeln auch die Fußnägel der Kinder** bei der Arbeit am Vertikaltuch sehr kurz sein müssen, um Verletzungen zu vermeiden und die hochwertigen Seidentücher nicht zu beschädigen.

Bitte keine Ohrringe und kein Schmuck bei den Luftakrobatik- Kindern.

Weitere Module:

Für alle anderen Module reicht **lockere Freizeitbekleidung** (Jogging Hose, Shirt, Turnschuhe) aus. Denken Sie an **warme, wetterfeste Bekleidung und Sonnenschutz**, da wir täglich draußen spielen wollen. Sollten Sie Ihr Kind nicht persönlich zum Ferienprogramm bringen, achten Sie bitte darauf, ihm alle vor Ort benötigten Informationen und Unterlagen mitzugeben.

Unsere A.PPLAUS Telefonnummer vor Ort lautet:

0177 205 1140

Leider sind wir nicht immer erreichbar, da das Mobilnetz in den Hallen schlecht ist. Sollten Sie uns einmal nicht erreichen, melden wir uns schnellstmöglich zurück!

Unsere E-Mail-Adresse vor Ort ist: info2@applaus-xtra.de und wird laufend bearbeitet.

Absagen/Änderungen bitte per Mail.

Wir freuen uns nun sehr auf Ihre Kinder mit **Applaus, Applaus!**

Mit freundlichen Grüßen,

Ihr Applaus Team



Anna Seliger
Geschäftsführerin & Projektleitung

A.PPLAUS Xtra